

願書記入上の注意

受験級コード	希望する受験級を記入してください 級 級		試験地コード	試験地
□単願 □併願				
氏名	カタカナ姓	濁点・半濁点は別のマスに		
	カタカナ名	アルファベットの大文字で		
	漢字姓	漢字名	性別	年齢
郵便番号	都道府県	市郡区町村字	丁目-番地-号-棟-号室 (1マスに一つの数字で)	…方/…気付/アパート・マンション名
ドイツ語学習履歴	通算	海外学習	職業	学校
特記	出願締切日に注意! ⇨3ページ		備考	事務局使用欄

- ・黒のHBの鉛筆を使い楷書で記入する。消せるボールペンは不可。
- ・修正液、修正テープの使用は不可。
- ・要項5ページ「願書の書き方」にならない、太線で囲んだ部分はもれなく記入する。
- ・枠からはみ出さないように、左詰めで書き始める。
- ・数字・ローマ字・カタカナの書き方は、願書下部の文字見本に従って、ていねいに記入する。
- ・単願、併願とも**1通の願書**で出願する。
- ・複数枚の願書での出願は「併願」の扱いとなりません(割引対象にもなりません)ので御注意ください。

ローマ字氏名

- ・合格者への合格証書(独文)にはローマ字氏名が印字されます。パスポートなどと同じ綴りで記入することを推奨します。
- ・願書にはすべて大文字での記入をお願いしていますが、受験票、試験結果通知、合格証書では、“名”は頭文字以外は小文字となります。

特記

- ・受験にさいし特別な措置を要する方は、理由と併せてその旨御記入ください。(要項3ページ参照)

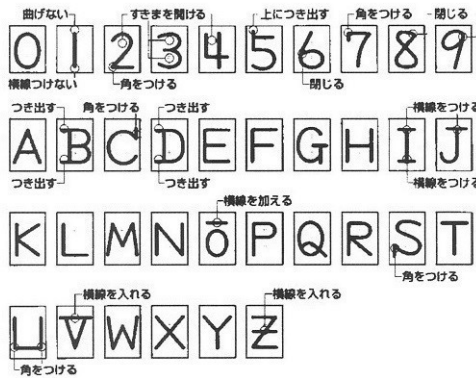
願書提出方法

- ・「封筒貼り付け用宛名ラベル」をプリントして、市販の長形3号封筒に貼り、所定の切手を貼付のうえ郵送してください。
- ・宛名は手書きでも結構です。

◆封筒に入れるもの

- ①この「願書」
- ②払込証明書(下記のいずれか。コピー可)
 - ・振替払込請求書兼受領証 (ゆうちょ銀行窓口で払込の場合)
 - ・利用明細票 (ATMで払い込みの場合)

文字見本



出願先

〒113-0033
東京都文京区本郷 5-29-12-1006
(公財)ドイツ語学文学振興会 独検事務局

▲印で三つに折って長形3号の封筒に入れてください。

「封筒貼付用宛名ラベル」と「払込証明書貼付欄」

※この宛名ラベルを印刷して、市販の長形3号の封筒に貼付してください。

※所定の切手を貼付のうえ郵送してください。



切り取り線

84円切手
をお貼り
ください

113-0033

独
検
事
務
局
行

(公財)ドイツ語学文学振興会

東京都文京区本郷5-29-12
1006

受験級 (○×)	2級	3級	4級	5級	試験地 コード
	2級3級	3級4級	4級5級		
氏名					
住所	〒 電話 () -				

▶ この封筒に入れるもの

①願書 **②払込証明書** (利用明細票)

!!! 締切日厳守 !!!

2021年5月21日(金)の消印有効
※締切日後の出願は無効です

払込証明書をこの欄に貼付して
切り取り、願書と一緒に封筒に
入れてください。



切り取り線

払込証明書を貼付

振替払込請求書兼受領書
または
ATMご利用明細票

払込期限：2021年5月21日(金) 厳守!!

2021夏